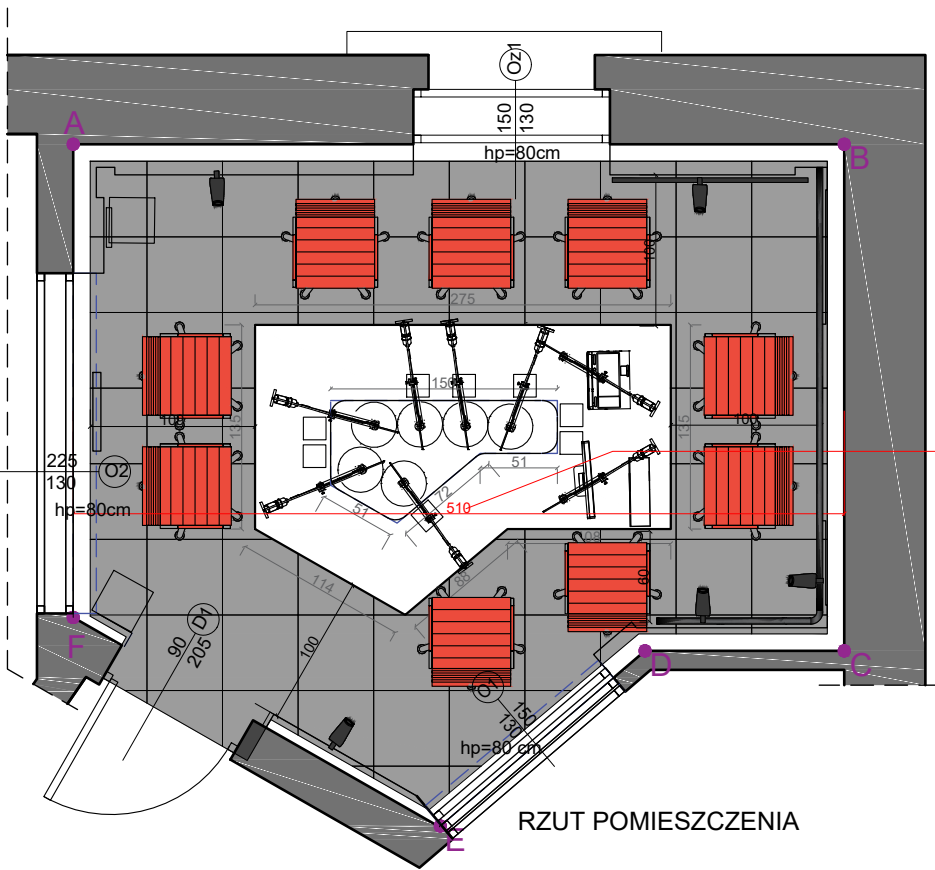


STUDIO SPEAKERA DUŻE - WYPOSAŻENIE WNĘTRZA



STUDIO
SPEAKERA DUŻE
02
wykładzina
17,22m <sup>2</sup>

- założone wymiary pomieszczenia w konstrukcji ścian, po demontażu okładzin ściennych sprawdzić na budowie

RZUT POMIESZCZENIA

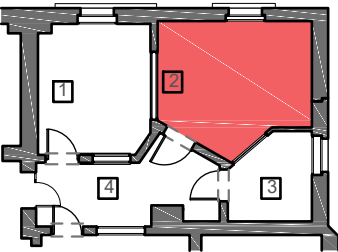
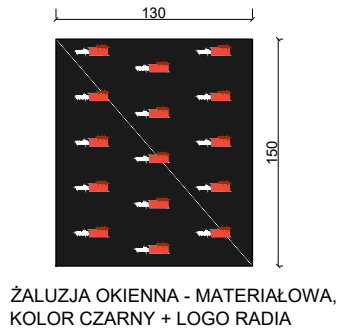
ZESTAWIENIE MATERIAŁÓW ŚCIENNYCH:

- panel ścienny z pianki poliuretanowej Fluffo - wzór Pixel 25x25 cm o grubościach 2,3,4,5 cm
- panel ścienny z pianki poliuretanowej Fluffo - wzór Four 37,5x37,5 cm o grubościach 2,3,4,5 cm
- sufit akustyczny Ecophon MasterDs 60x60
- oprawa rastrowa LED 60 x 60 np. Oprawa AGAT LED 3900LM PLX E 840 / 600X600
- panel ze szkła organicznego PLEXIGLAS w kolorze czarnym
- pas 8cm z pianki poliuretanowej KOLOR BIAŁY

- panel dźwiękochłony Ecophon mocowany na profilach connect thinline, h cokołu=15cm KOLOR DARK DIAMOND
- panel dźwiękochłony Ecophon mocowany na profilach connect thinline, h cokołu=15cm KOLOR WHITE FROST

WYPOSAŻENIE WNĘTRZA:

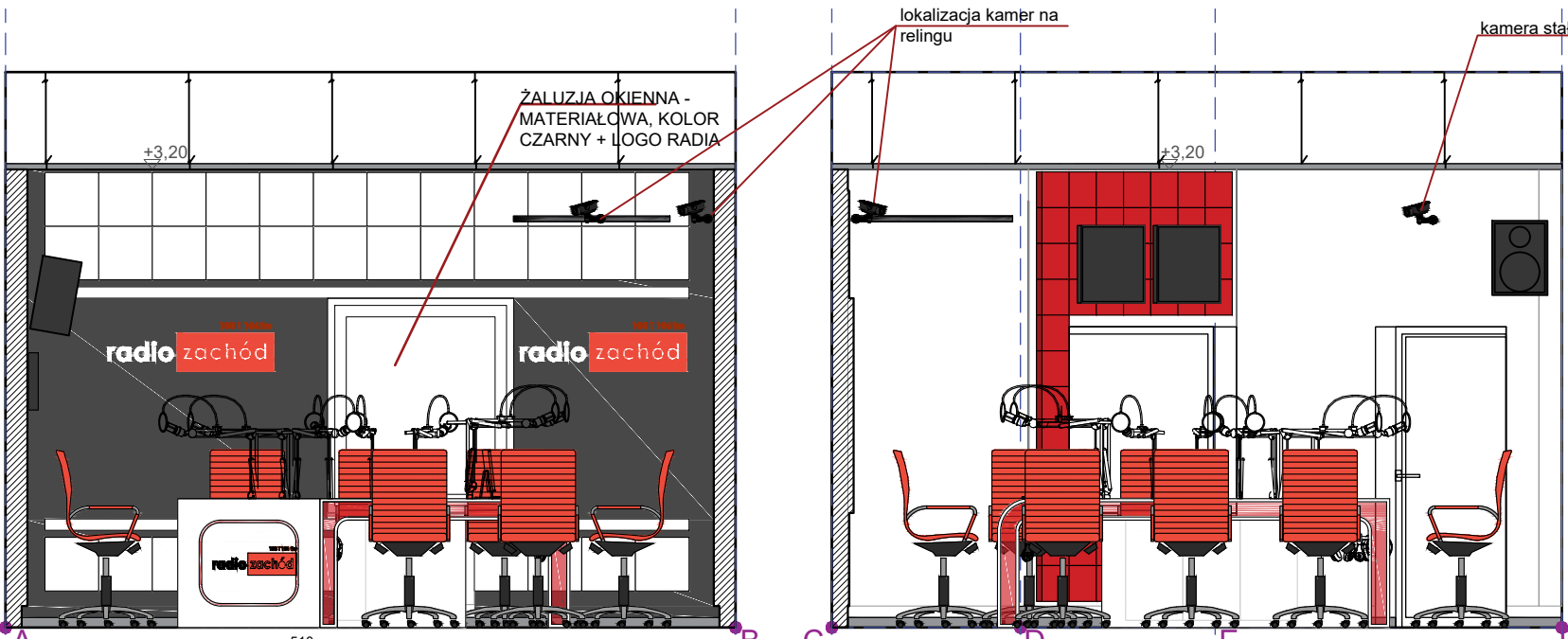
- Fotel biurowy, np. Next SN4 czerwony
- Stół:
  - plyta melaminowana MDF w kolorze białym
  - podświetlenie obwodowe blatu z płyty Plexiglas - biały mat + taśmy czerwonego światła LED
- stolarka okienna i drzwiowa przeszkłona z profili stalowych w kolorze białym , np. Mercor
- Wykładzina akustyczna + cokół h = 7-8cm, obwodowo na każdej ze ścian pomieszczeń zakończony listwą, np. APAFLOOR WG7914 (Jasny szary)
- Regulowany uchwyt do telewizora ścienny, np. Vivanco MA4750
- Monitor/telewizor ścienny, np. panel IPS LED liyama PROLITE LH4282SB-B1, 42-calowy



LOKALIZACJA POMIESZCZENIA NR 2 - STUDIO SPEAKERA DUŻE NA SCHEMACIE RZUTU Z ZAKRESEM POMIESZCZEŃ OBJĘTYCH OPRACOWANIEM

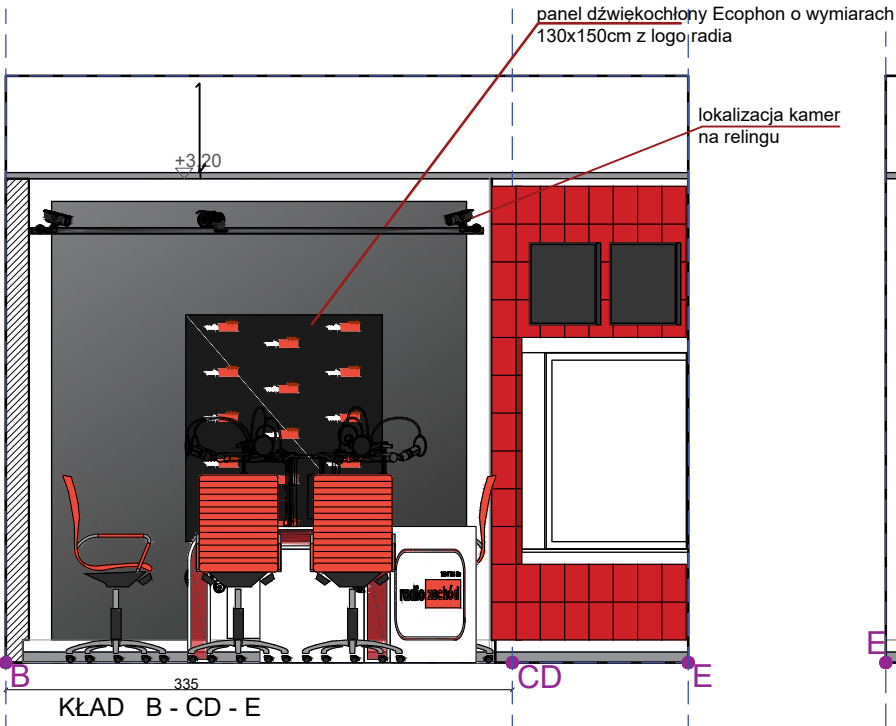
01	REŻYSERKA
02	STUDIO SPEAKERA DUŻE
03	STUDIO SPEAKERA MAŁE
04	KORYTARZ

UWAGA:  
\*wszystkie wymiary na rysunku oraz dobrane formaty paneli dźwiękochłonných należy sprawdzić na budowie po zdjęciu istniejących okładzin ścienných  
\*wszystkie nieopisane krawędzie mebli powinny mieć zaoblenia min 3mm  
\*lokalizacja przepustów do uzgodnienia na etapie wykonawstwa  
\*inwestycję wykonać w oparciu projekt wykonawczy, niniejsze opracowanie nie stanowi projektu wykonawczego

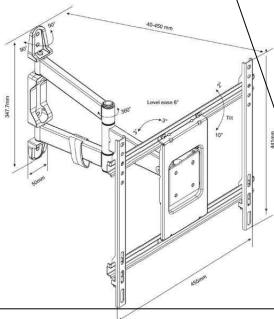
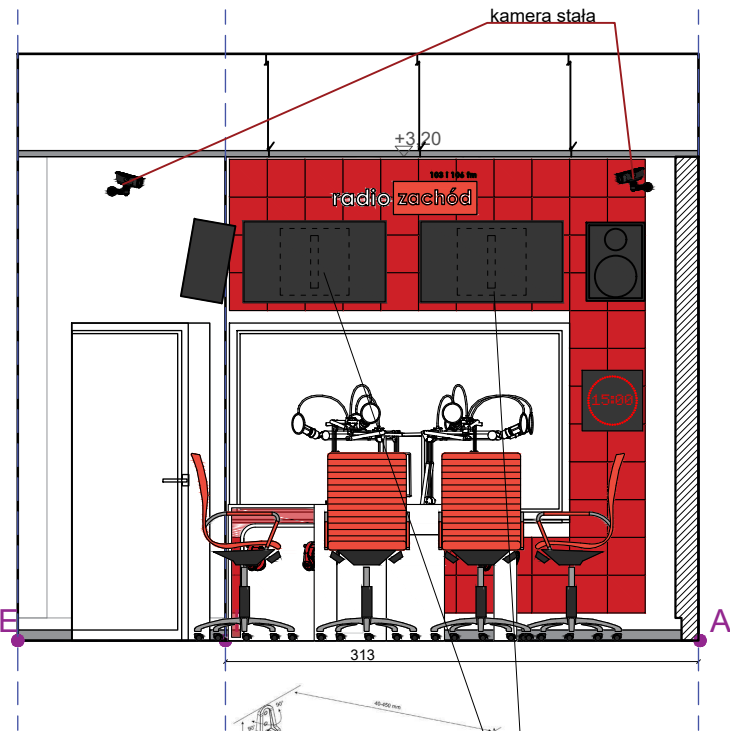


KŁAD A - B

KŁAD C - D - E - F



KŁAD B - CD - E



Regulowany uchwyt do telewizora ścienny, np. Vivanco MA4750  
\*uchwyt należy mocować do płyty Ecophone, w panelach Fluffo wyciąć otwór

Obiekt:	Aranżacja pomieszczeń wraz ze specyfikacją sprzętu multimedialnego zespołu emisyjnego Radia Zachód z siedzibą w Zielonej Górze				Arkusz:
Przedmiot:	POMIESZCZENIE NR 2 STUDIO SPEAKERA DUŻE - WYPOSAŻENIE WNĘTRZA				A11
Projektant:	mgr inż.arch M. Gidaszewska- Materna	architektura	LOIA/43/2010/GW	01/2018	
Współpraca:	mgr.inż.arch K. Rzepczyńska	architektura		01/2018	