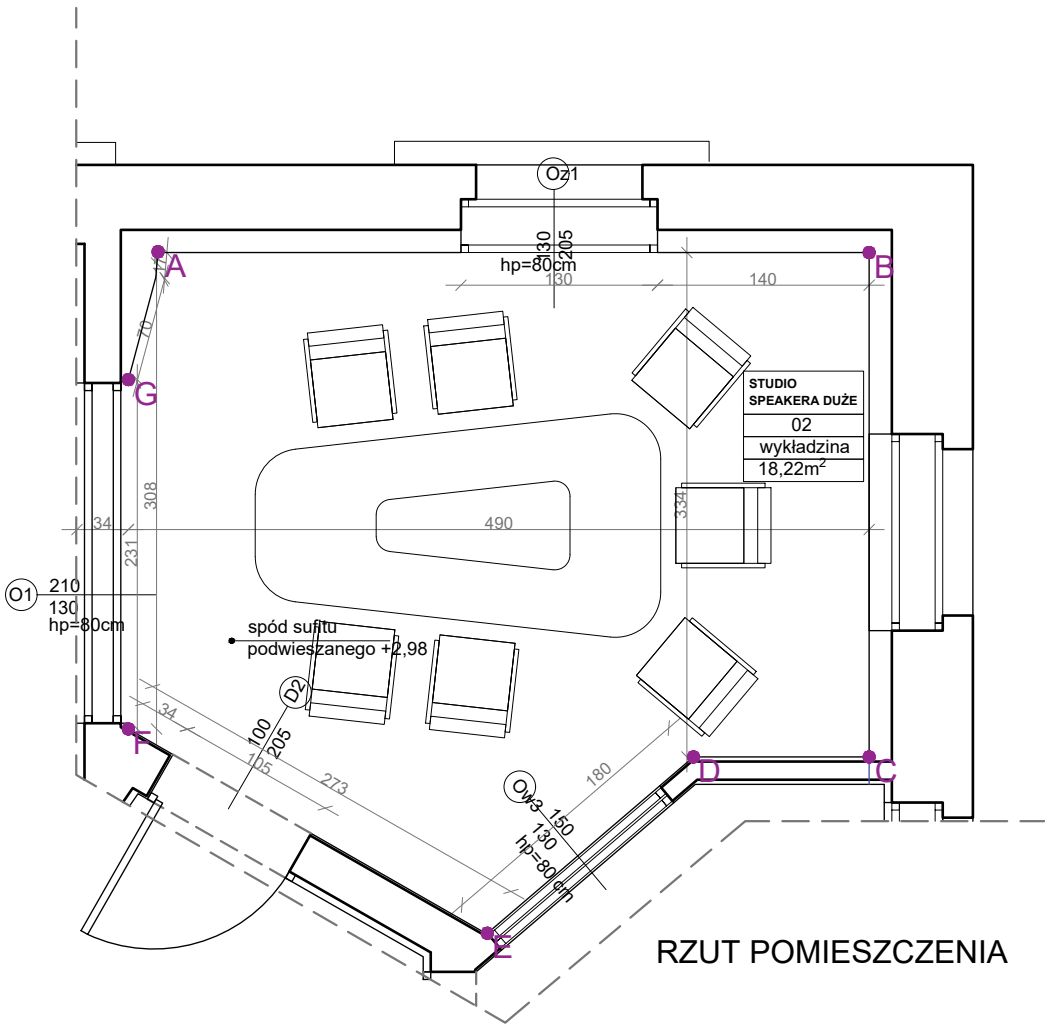
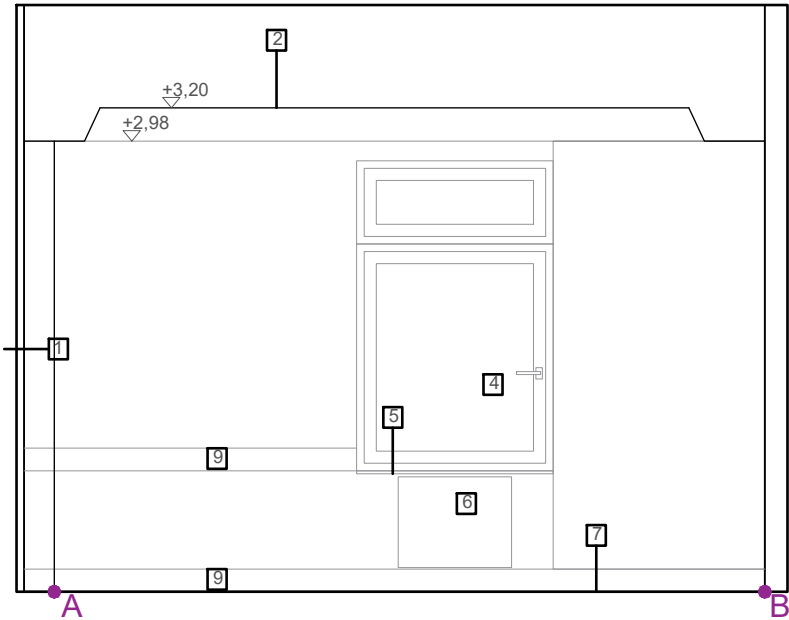


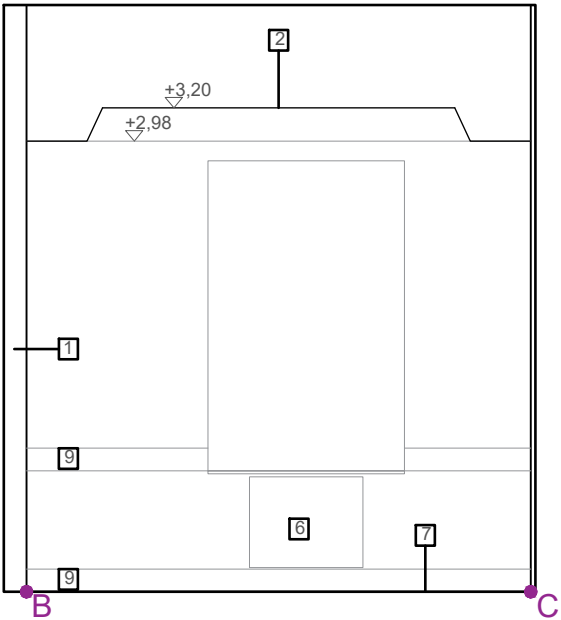
INWENTARYZACJA POMIESZCZENIA NR 2 - STUDIO SPEAKERA DUŻE



RZUT POMIESZCZENIA

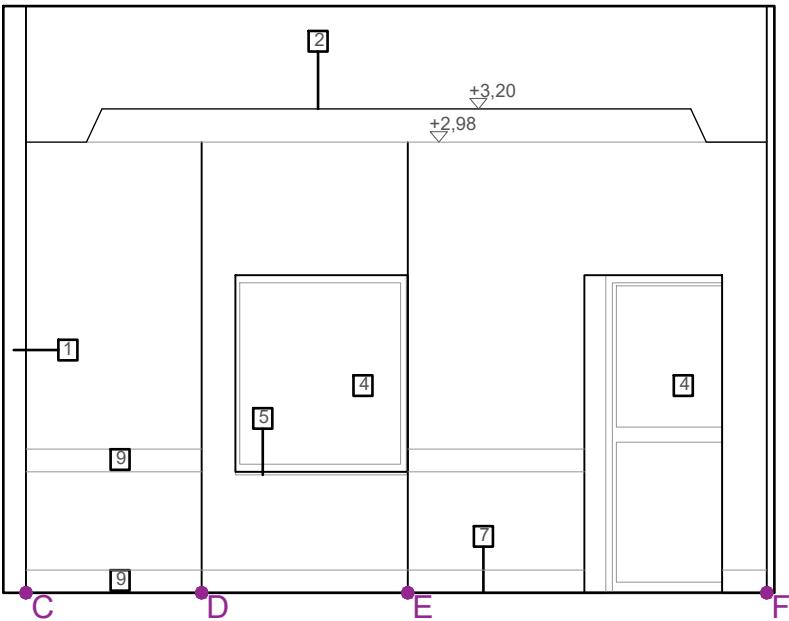


KŁAD A - B

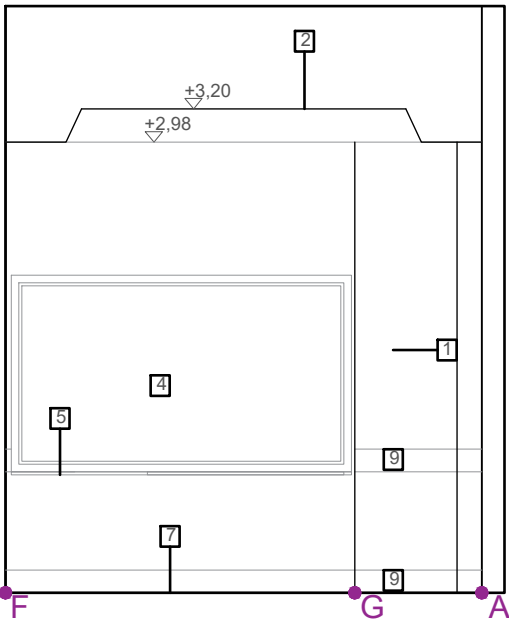


KŁAD B - C

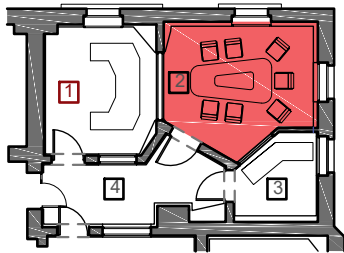
- 1 ELEMENTY ŚCIENNE
DŹWIĘKOCHŁONNE ECOPHON/ PŁYTA
GIPS-KARTON. + TYNK GIPSOWY
- 2 SUFIT PODWIESZONY,
DŹWIĘKOCHŁONNY ECOPHON
- 3 EKRAN PODWIESZONY Z PŁYT
DŹWIĘKOCHŁONNYCH ECOPHON
- 4 STOLARKA OKIENNA I DRZWIOWA Z
PROFILI PCW
- 5 PARAPETY Z PŁYTY WERZALIT
- 6 GRZEJNIK PODOKIENNY
- 7 WYKŁĄDZINA DYWANOWA TARKETT
- 8 WYKŁĄDZINA PCV TARKETT
- 9 DESKA OCHRONNA Z PŁYTY WERZALIT



KŁAD C - F



KŁAD F - A



01	REŻYSERKA
02	STUDIO SPEAKERA DUŻE
03	STUDIO SPEAKERA MAŁE
04	KORYTARZ

LOKALIZACJA POMIESZCZENIA NR 2 - STUDIO SPEAKERA DUŻE
NA SCHEMACIE RZUTU Z ZAKRESEM POMIESZCZEŃ OBJĘTYCH OPRACOWANIEM

Obiekt: Aranżacja pomieszczeń wraz ze specyfikacją sprzętu multimedialnego zespołu emisijnego Radia Zachód z siedzibą w Zielonej Górze		Arkusz: A0.4	
Przedmiot: INWENTARYZACJA POMIESZCZENIA NR 2 STUDIO SPEAKERA DUŻE - RZUT + KŁADY		Uprawnienia: Specjalność Numer Skala: 1:50	
Projektant:	mgr inż.arch M. Gidaszewska- Materna architektura	LOIA/43/2010/GW	01/2018
Współpraca:	mgr. inż.arch K. Rzepczyńska architektura		01/2018